

Impresora fotográfica digital de la serie SP-300

Controlador de impresora Versión 1

Manual de instrucciones

Índice

Utilización de la impresora en ordenadores Windows	1
Requisitos del sistema	1
Notas	2
Instalación del controlador de la impresora para Windows 2000/XP	3
Desinstalar el controlador de la impresora para Windows 2000/XP	6
Instalación del controlador de la impresora para Windows Vista	7
Desinstalación del controlador de la impresora para Windows Vista	10
Imprimir desde un software de aplicación	13
Para cancelar la impresión	17

CONTRATO DE LICENCIA DE SOFTWARE DE SHINKO ELECTRIC CO., LTD.

IMPORTANTE

LEA DETENIDAMENTE EL PRESENTE CONTRATO ANTES DE UTILIZAR EL SOFTWARE CONTENIDO EN EL CD-ROM SUMINISTRADO CON LA IMPRESORA. AL UTILIZAR ESTE SOFTWARE, SE COMPROMETE A CUMPLIR LOS TÉRMINOS DE ESTE CONTRATO. EN CASO DE NO ACEPTAR LOS TÉRMINOS Y CONDICIONES DEL PRESENTE CONTRATO, NO UTILICE EL SOFTWARE, ASÍ COMO LOS DOCUMENTOS CONTENIDOS EN EL CD-ROM SUMINISTRADO, Y DEVUELVA INMEDIATAMENTE LA TOTALIDAD DEL PRODUCTO A SU DISTRIBUIDOR.

1. LICENCIA

SHINKO ELECTRIC CO., LTD. (en adelante "SHINKO") le otorga el derecho no exclusivo de utilizar una copia del SOFTWARE conforme con los términos y condiciones del presente contrato.

2. RESTRICCIONES EN EL USO

Podrá utilizar el SOFTWARE en un solo ordenador. No podrá modificar, aplicar técnicas de ingeniería inversa, ni descompilar ni desensamblar el SOFTWARE.

3. EXCLUSIÓN DE GARANTÍAS

El presente SOFTWARE se suministra "EN LAS CONDICIONES EN QUE SE ENCUENTRA" sin garantías ni obligaciones de ningún tipo. SHINKO, sus otorgantes o proveedores no garantizan que las funciones contenidas en el SOFTWARE cubrirán sus necesidades o que el funcionamiento de dicho SOFTWARE no se verá interrumpido o libre de fallos.

4. LIMITACIÓN DE RESPONSABILIDAD

En ningún caso SHINKO, sus otorgantes o proveedores se responsabilizarán de cualquier daño consecuente, indirecto, incidental, punitivo o especial, incluyendo los daños resultantes por pérdidas de beneficios o pérdidas pecuniarias, u otros daños derivados del uso o incapacidad para usar el SOFTWARE incluso si se ha advertido de la posibilidad de dichos daños.

Algunos Estados o jurisdicciones no permiten la exclusión o limitación de daños consecuentes o incidentales, de manera que puede que las limitaciones anteriormente mencionadas no sean de aplicación en su caso.

5. FINALIZACIÓN; TERMINACIÓN

La presente licencia estará en vigor hasta su finalización. El usuario de la licencia podrá finalizar esta licencia en cualquier momento destruyendo el SOFTWARE y todas las copias de cualquier forma. Esta licencia terminará sin previa notificación en caso de incumplimiento de cualquier término o condición de la presente licencia. A la finalización de este contrato deberá destruir el SOFTWARE, así como todas las copias del mismo de cualquier forma.

6. RESTRICCIONES EN MATERIA DE EXPORTACIÓN

Se compromete a cumplir en su totalidad con la legislación y normativa nacional e internacional de aplicación al SOFTWARE, así como con el uso que usted haga del mismo, incluyendo, aunque no de manera limitada, las restricciones relativas al usuario final, uso final y destino establecidas por el gobierno japonés u otros gobiernos. Sin ánimo de limitar la generalidad de lo descrito anteriormente, se compromete a no exportar, directa o indirectamente, reexportar, destinar a fines distintos de los previstos o transferir el software o cualquier producto directo del mismo a cualquier destino, empresa o persona física restringida o prohibida por la legislación o normativa nacional e internacional, o por la legislación o normativa de cualquier otra jurisdicción aplicable.

Utilización de la impresora en ordenadores Windows

El controlador de impresora de la serie SP-300 le permite imprimir una imagen almacenada en el ordenador con la impresora fotográfica digital de la serie SP-300. Para imprimir una imagen desde el ordenador, necesitará un software de aplicación que pueda abrir la imagen e imprimirla con el controlador de la impresora.

Requisitos del sistema

Para poder usar el controlador de impresora suministrado, necesitará un ordenador que reúna los siguientes requisitos del sistema.

Sistema Operativo: Windows 2000 Professional /

Windows XP Home Edition / Windows XP Professional (32 bits) /
Windows Vista (32bits)

CPU: Pentium 150 MHz o superior (Windows 2000 Professional)

Pentium 300 MHz o superior (Windows XP Home Edition / Windows XP Professional)
procesador x86 1 GHz o mejor (Windows Vista)

RAM: 64 MB o superior (Windows 2000 Professional)

128 MB o superior (Windows XP Home Edition / Windows XP Professional)

512 MB o más (Windows Vista Home Basic)

1 GB o más (Windows Vista Home Premium / Business / Ultimate)

Espacio disponible en el disco duro: 650 MB o más (Windows 2000 Professional)

1.5 GB o más (Windows XP Home Edition /

Windows XP Professional) 15 GB o más (Windows Vista)

(Dependerá del número de copias que se hayan de imprimir).

Puerto: Un puerto USB incorporado en el ordenador personal.

Lector CD-ROM: Para la instalación del software.

Notas

- (1) Asegúrese de conectar directamente la impresora al ordenador. Conectarla mediante un concentrador USB puede provocar que la impresora.
- (2) No utilice la impresora con otros dispositivos USB, excepto un teclado o ratón USB.
- (3) No conecte simultáneamente dos o más impresoras de la serie SP-300.
- (4) No desenchufe el cable USB durante la impresión o transferencia de datos. Conectar mediante un concentrador USB puede provocar que la impresora no funcione debidamente.
- (5) El controlador de la impresora no puede utilizarse con la impresora de red.
- (6) Microsoft y Windows son marcas registradas o marcas de Microsoft Corporation.
- (7) Otros nombres y productos no mencionados anteriormente podrían ser marcas registradas o marcas de sus respectivas empresas.

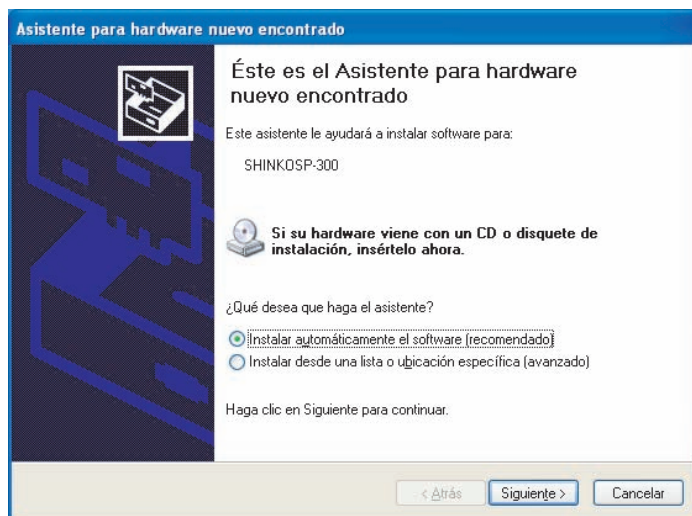
Instalación del controlador de la impresora para Windows 2000/XP

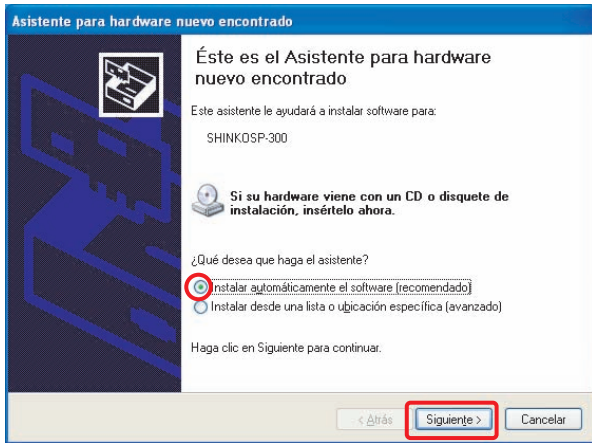
NOTAS

- Las explicaciones de esta sección están basadas en el sistema operativo Windows XP. En otras versiones de Windows, los contenidos reales de la pantalla y los procedimientos pueden variar de los que aparecen en este documento.

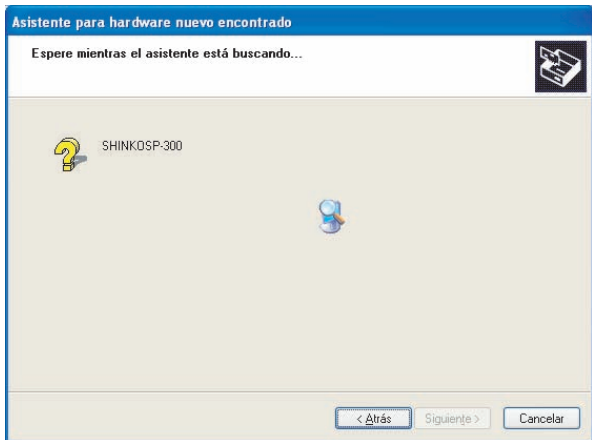
1. Asegúrese de que la impresora está apagada y no está conectada al ordenador.
2. Encienda el ordenador y arranque Windows.
 - Cuando instale el driver en Windows 2000 Professional, entre en Windows como "Administrador"
 - Cuando instale el driver en Windows XP, entre en Windows como usuario con la cuenta de usuario "Administrador del equipo"
 - Asegúrese de desconectar todos los programas de protección antivirus y de cerrar otros programas en funcionamiento antes de instalar el driver.
3. Inserte el CD-ROM con la etiqueta "SP-300 series" que se suministra en la unidad del CD-ROM.
4. Conecte la impresora.
5. Conecte la impresora a su ordenador con la ayuda del cable USB.

Cuando se establezca la conexión, verá aparecer la siguiente ventana

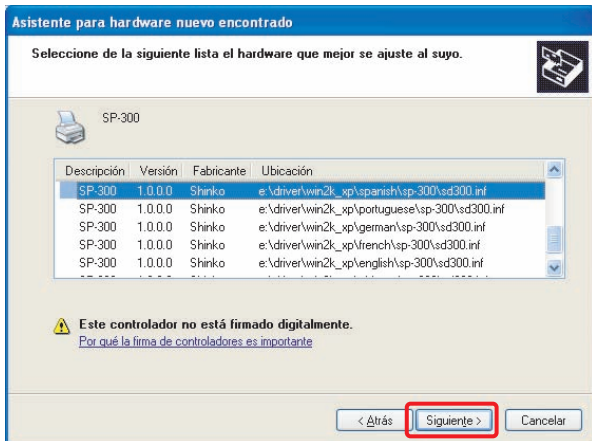




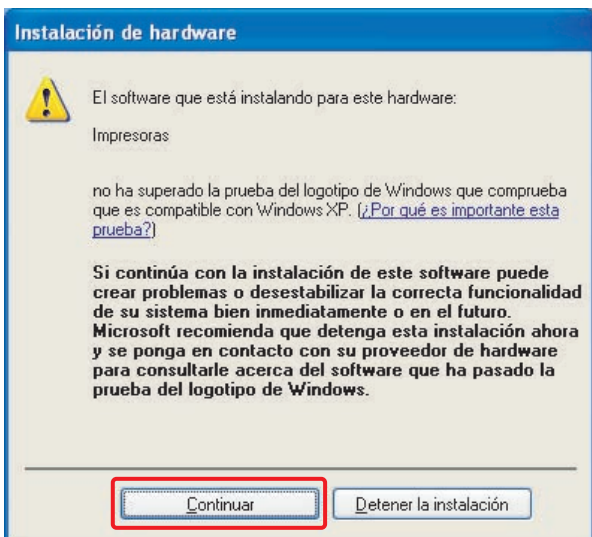
6. Haga clic en “Siguiente”



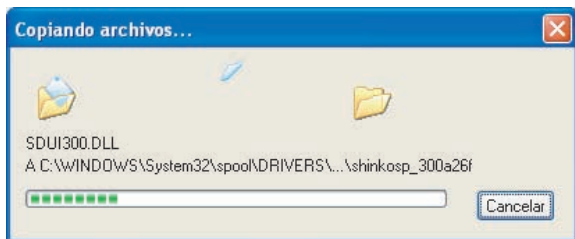
7. Espere mientras el asistente está buscando...



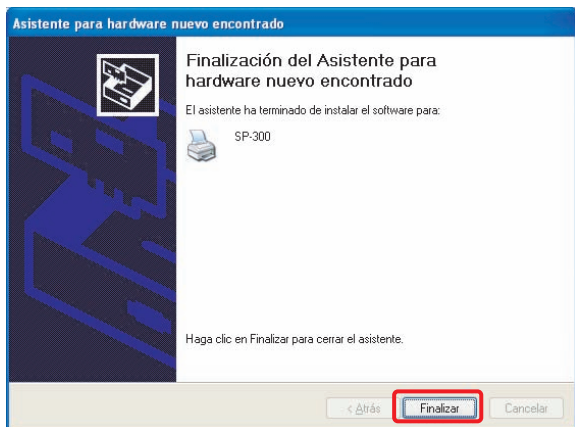
8. Elija un idioma y un sistema operativo a utilizar y, a continuación, haga clic en “Siguiente”.



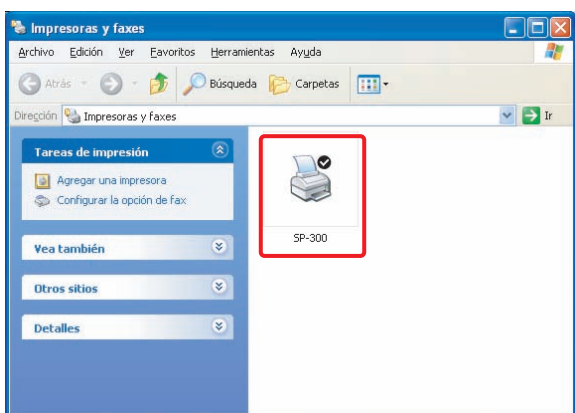
9. Haga clic en "Continuar".



10. Copiando archivos...



11. Haga clic en "Finalizar".



12. Verá aparecer el icono de la impresora "SP-300" en la ventana "Impresoras y Faxes".

Desinstalar el controlador de la impresora para Windows 2000/XP

Para desinstalar el controlador de la impresora, siga estos procedimientos.

1. Desconecte el cable USB de su ordenador.
2. Seleccione "Configuración" del menú Inicio de Windows y haga clic en "Impresoras y faxes". En el caso de Windows 2000, haga clic en "Impresoras".
3. Haga clic en el icono de la impresora "SP-300" y seleccione "Borrar" del menú desplegable.
4. Haga clic en "Sí" cuando vea "¿Está seguro de que desea eliminar la impresora 'SP-300'?" en la ventana de diálogo.
Se eliminarán los ficheros relevantes del sistema.
5. Haga clic en "Propiedades del servidor" en el menu "Fichero".
6. Seleccione la pestaña "Controladores", seleccione "SP-300" y, a continuación, haga clic en "Quitar".
7. Siga las instrucciones en pantalla cuando vea aparecer un mensaje de confirmación.

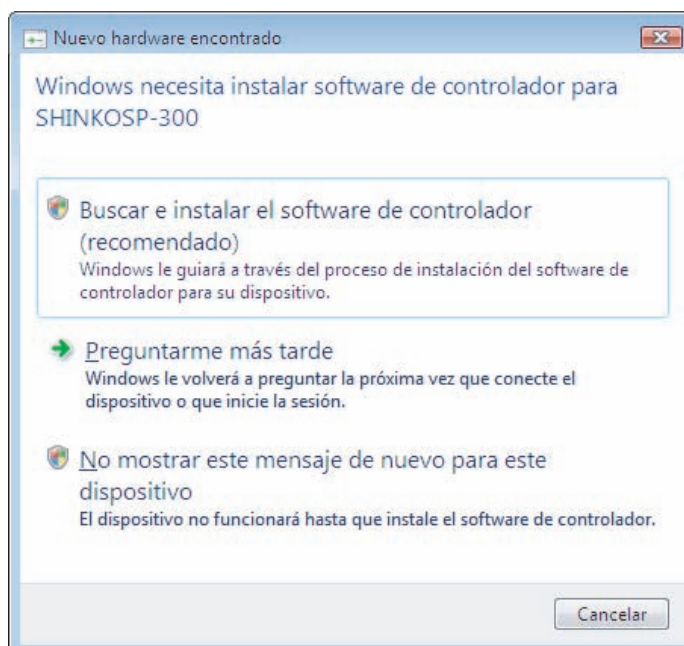
Instalación del controlador de la impresora para Windows Vista

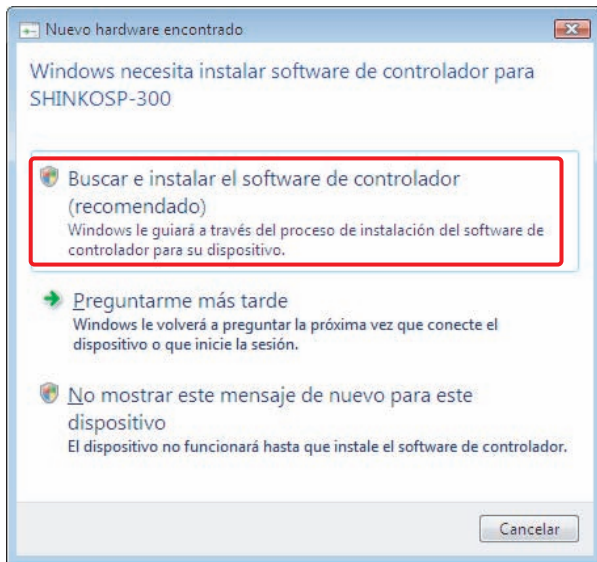
NOTAS

- Las explicaciones de esta sección están basadas en Windows Vista Business. En otras versiones de Windows Vista, los contenidos reales de la pantalla y los procedimientos pueden variar de los mostrados.

1. Asegúrese de que la impresora está apagada y no conectada al ordenador.
2. Encienda el ordenador para que Windows se inicie.
 - Recuerde que ha de entrar en Windows como "Administrador".
 - Recuerde desactivar todos los programas de protección antivirus y cerrar otros programas en ejecución antes de instalar el controlador.
3. Inserte el CD-ROM suministrado que tiene la etiqueta "SP-300 series" en la unidad CD-ROM.
4. Conecte la impresora.
5. Conecte la impresora a su ordenador con la ayuda del cable USB.

Cuando se establezca la conexión, verá aparecer la siguiente ventana

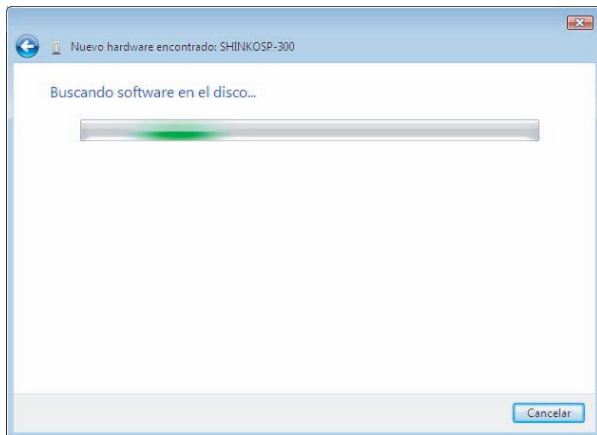




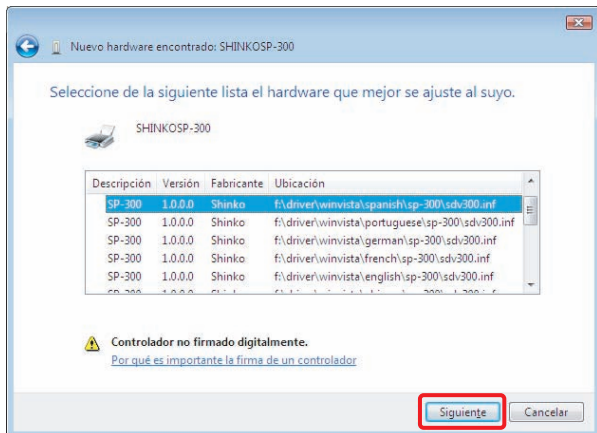
6. Haga clic en "Buscar e instalar el software de controlador (recomendado)".



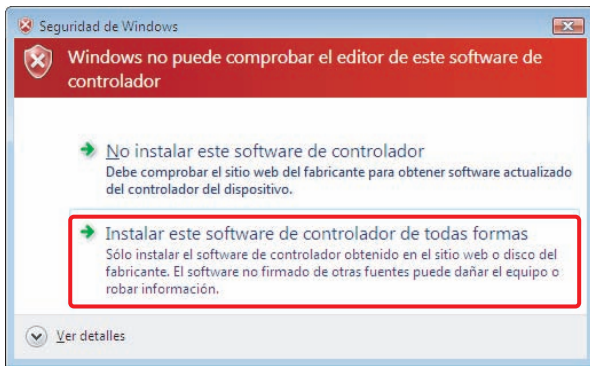
7. Haga clic en "Siguiente".



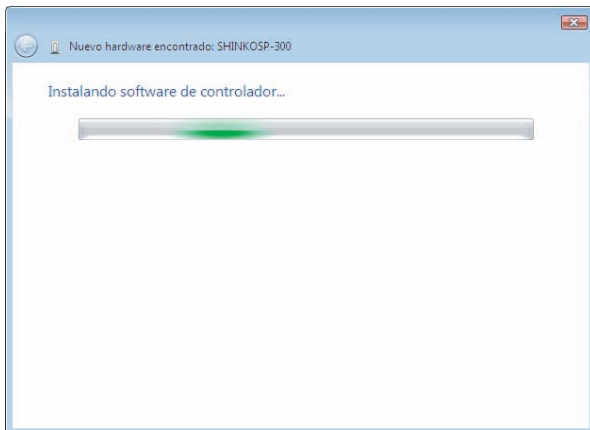
8. Buscando software en el disco...



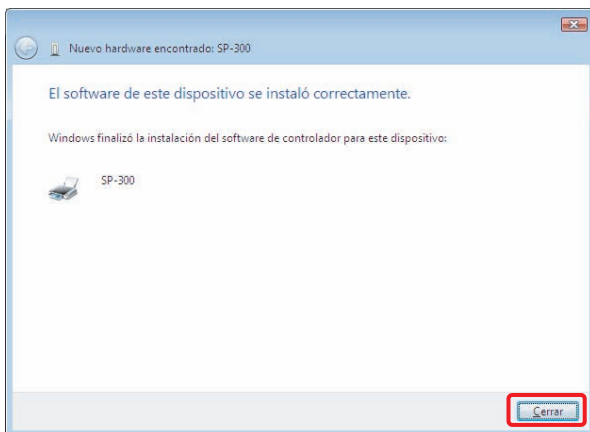
9. Elija un idioma y un sistema operativo a utilizar y, a continuación, haga clic en "Siguiente".



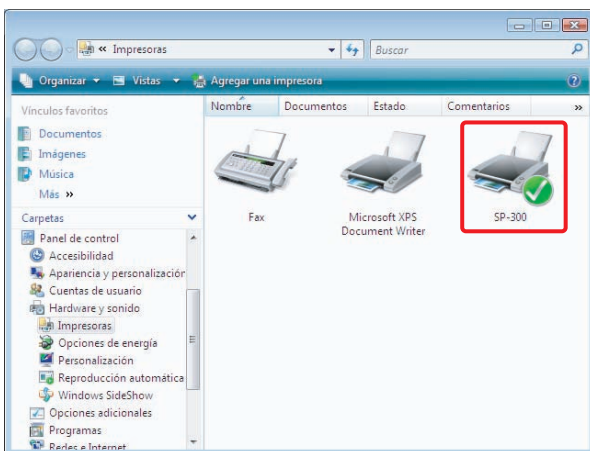
10. Haga clic en "Instalar este software de controlador de todas formas".



11. Instalando software de controlador...



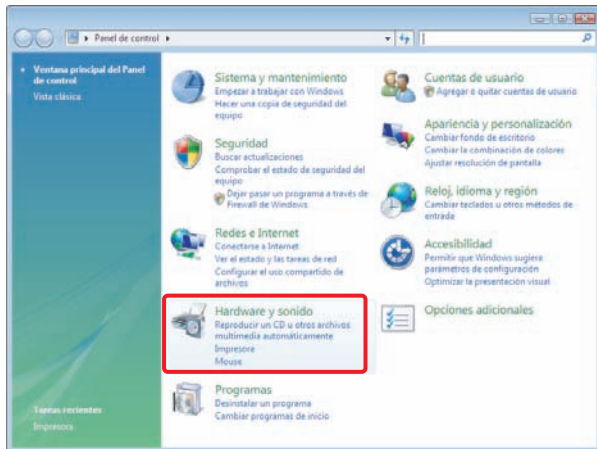
12. Haga clic en "Cerrar".



13. Verá aparecer el icono de la impresora "SP-300" en la ventana "Impresoras".

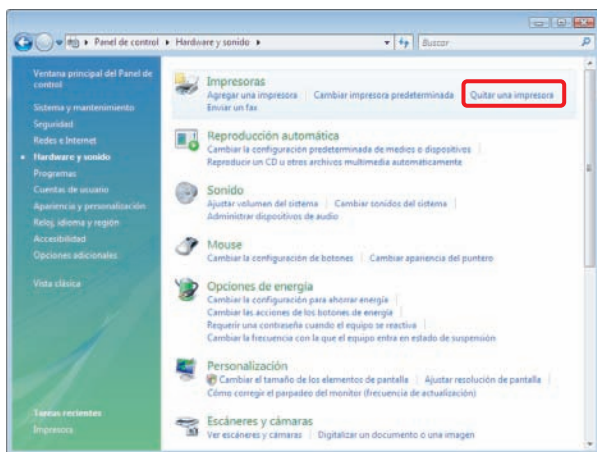
Desinstalación del controlador de la impresora para Windows Vista

Para desinstalar el controlador de la impresora, siga estos procedimientos.



1. Desconecte el cable USB de su ordenador.

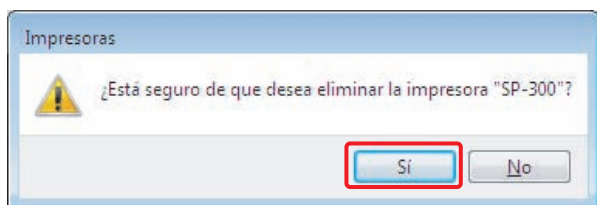
2. Abra la ventana del Panel de control del menú Inicio de Windows y haga clic en "Hardware y sonido".



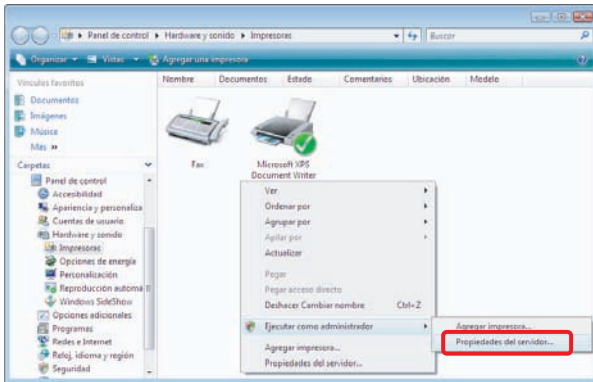
3. Haga clic en "Quitar una impresora" en "Impresoras".



4. Seleccione el icono "SP-300" y haga clic en "Eliminar esta impresora".

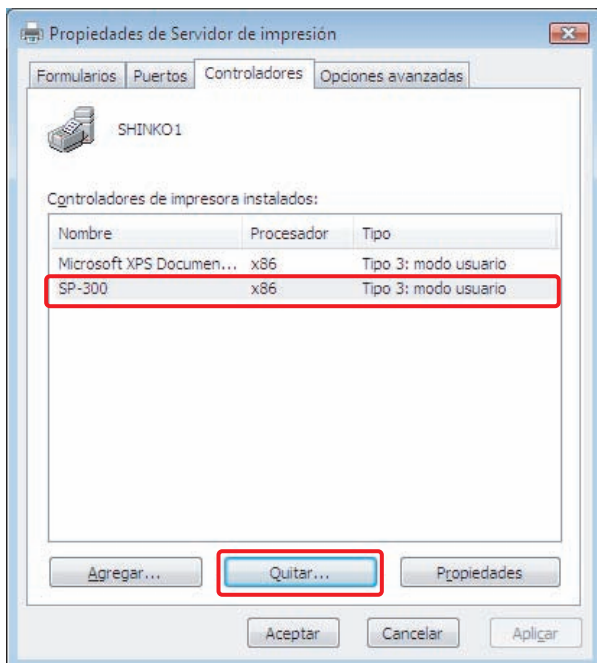


5. Haga clic en "Sí".

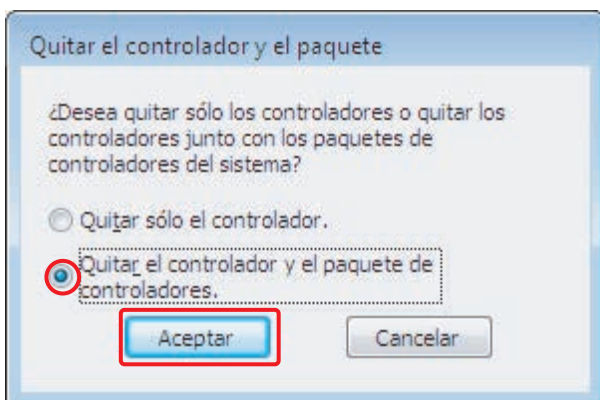


6. Haga clic con el botón derecho del ratón en la ventana "Impresoras" y seleccione "Ejecutar como administrador" y haga clic en "Propiedades del servidor...".

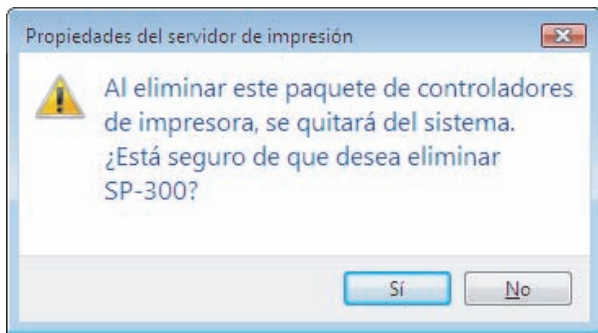
Nota: Puede aparecer un mensaje de Control de cuenta diciendo que Windows necesita su permiso para continuar. Haga clic en "Continuar" para instalar el controlador.



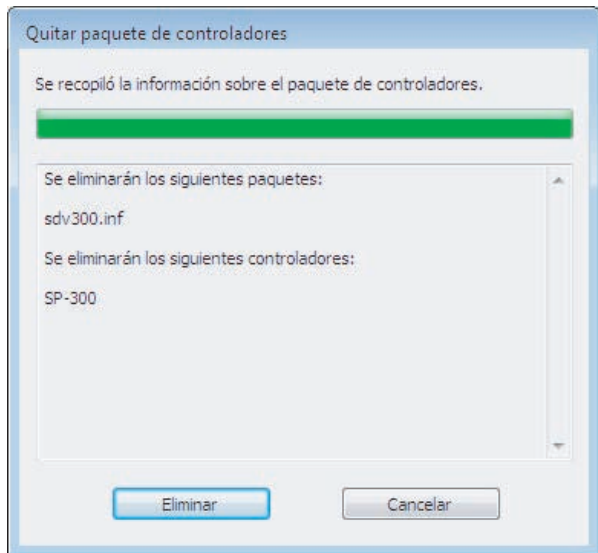
7. Seleccione la pestaña "Controladores", seleccione "SP-300" y, a continuación, haga clic en "Quitar...".



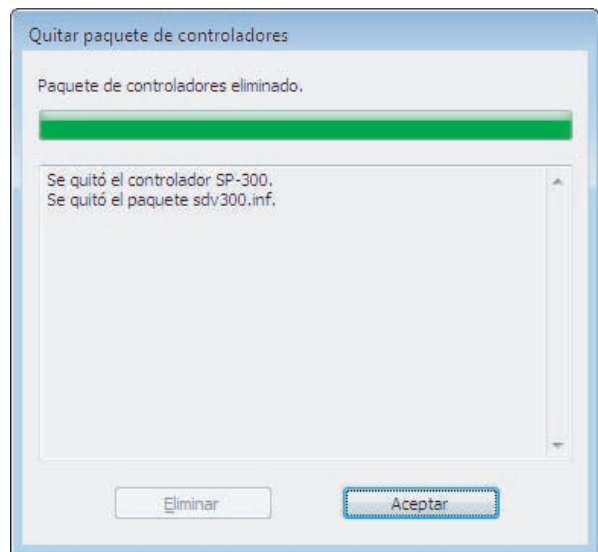
8. Seleccione "Quitar el controlador y el paquete de controladores" y, a continuación, haga clic en "Aceptar".



9. Haga clic en "Sí".



10. Haga clic en "Eliminar".



11. Haga clic en "Aceptar".

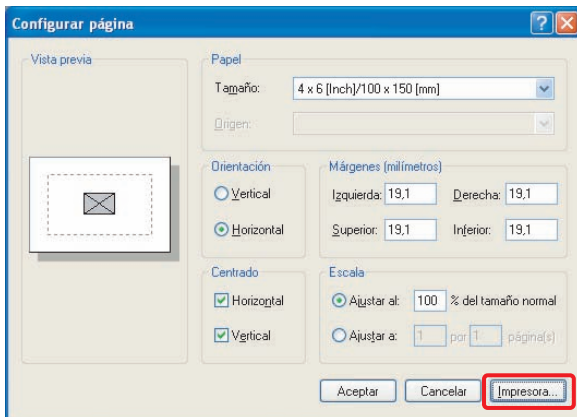
Imprimir desde un software de aplicación

Podrá utilizar el comando “Imprimir” de un software de aplicación para imprimir una imagen desde el ordenador con la impresora fotográfica digital de la serie SP-300.

NOTAS

- **Antes de imprimir, asegúrese de que la impresora está conectada adecuadamente a su ordenador con un cable USB adecuado.**
- Esta sección describe la configuración del controlador y cómo imprimir desde el programa “Paint” como una típica aplicación de software.
- Las explicaciones de esta sección se refieren a Windows XP.
- El tamaño de la imagen adecuado es 1816 x 1240 (puntos) para un tamaño de 4 x 6 pulgadas o 1544 x 1108 (puntos) para 3,5 x 5 pulgadas. Igualmente, establezca una resolución de 300 dpi en el software de aplicación que use.
- Incluso con estos ajustes, es posible que la imagen quede recortada. En ese caso, reduzca la imagen hasta que quede dentro de la página.

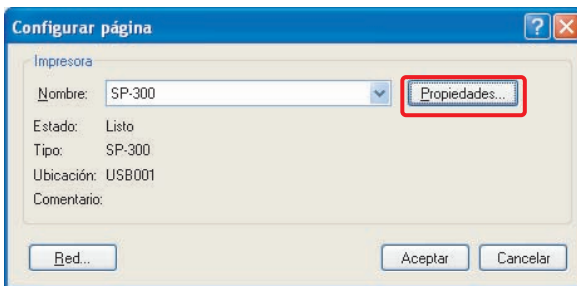
1. Arranque el software de aplicación y abra la imagen que se ha de imprimir.
2. Haga clic en “Configurar página” desde el menú “Archivo” de la aplicación.
Aparecerá el cuadro de diálogo “Configurar página”.



3. Configurar página.

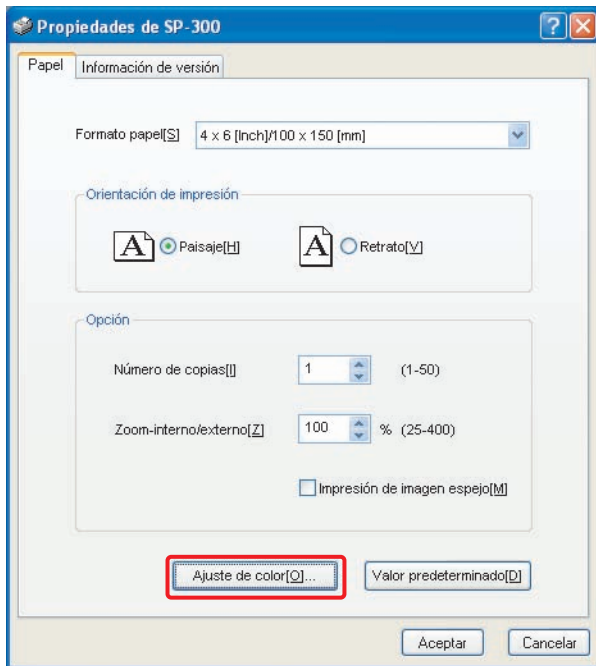
Es posible que su software de aplicación tenga un aspecto diferente.

- 3-1. Haga clic en “Impresora” para mostrar el cuadro de diálogo “Configurar página”.



- 3-2. Seleccione “SP-300” .

- 3-3. Haga clic en “Propiedades...” .
Aparecerá la ventana de preferencias de impresión de SP-300.



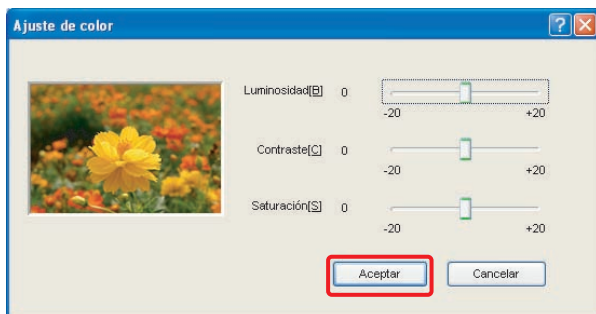
3-4. En la pestaña “Papel” de la ventana, compruebe que la orientación de impresión de una imagen sea “Retrato” o “Paisaje”.

3-5. Número de copias
Ajuste el número de copias.
Gama efectiva: 1 ~ 50
(Valor predeterminado : 1)

3-6. Zoom-interno/externo
Ajuste el porcentaje en “Zoom-interno/externo”.
La imagen se ampliará partiendo del centro.
Gama efectiva: 25 ~ 400
(Valor predeterminado : 100)

3-7. Impresión de imagen espejo
Marque la casilla de esta opción para imprimir una imagen en espejo.

3-8. Ajuste de color
Haciendo clic en este botón se mostrará la ventana “Ajuste de color”.

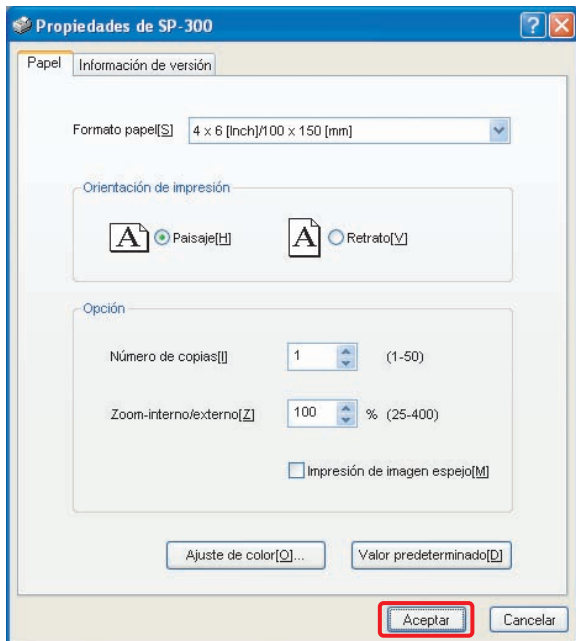


3-9. Luminosidad
Podrá ajustar el brillo.

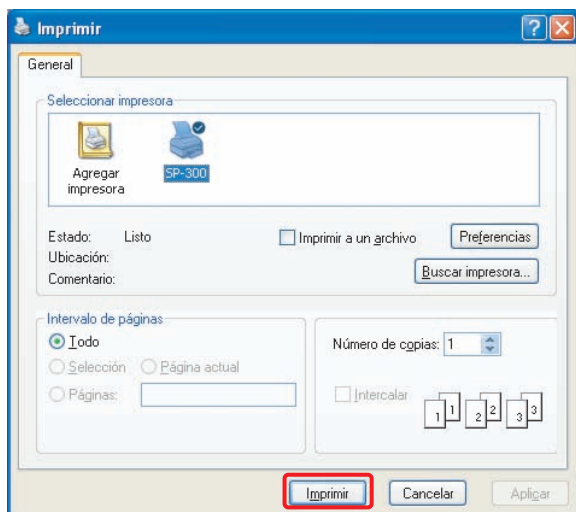
3-10. Contraste
Podrá ajustar el contraste.

3-11. Saturación
Podrá ajustar la saturación.

3-12. Haga clic en “Aceptar”



3-13. Haga clic en “Aceptar” para cerrar el cuadro de diálogo “Configurar página”.



4. Haga clic en “Imprimir” desde el menú “Archivo” de la aplicación.
Aparecerá el cuadro de diálogo “Imprimir”.

5. Haga clic en “Imprimir”.
La impresora empezará a imprimir.

Para cancelar la impresión

- Cuando el software de aplicación muestre su cuadro de diálogo de impresión, haga clic en “Stop” o “Cancelar”.
Se cancelará el trabajo de impresión y se cerrará el cuadro de diálogo.
- Si el trabajo de impresión ya ha entrado en la cola de la impresora,
 1. Haga clic en “Impresoras” (Windows 2000 Professional) o “Impresoras y faxes” (Windows XP) en la ventana del Panel de control.
 2. Haga doble clic en el icono “SP-300”.
Aparecerá la ventana “SP-300”. Los documentos en la cola de impresión aparecerán en forma de lista en la ventana.
 3. Haga clic en el documento que desee cancelar.
 4. Haga clic en “Pausar la impresión” o “Cancelar todos los documentos” desde el menú “Impresora”.
El documento desaparecerá de la lista y se cancelará el trabajo de impresión.
Para más información, consulte la documentación de Windows.

NOTAS

Si la impresión ya ha comenzado y ya se ha cargado el papel de impresión, no cancele la impresión.

Espere hasta que se complete la impresión.