

Digitaler Fotodrucker der Serie SP-300

Druckertreiber Version 1

Bedienungsanleitung

Inhalt

Verwendung Ihres Druckers mit Windows-Computern	1
Systemvoraussetzungen	1
Hinweise	2
Installation des Druckertreibers für Windows 2000/XP	3
Deinstallieren des Druckertreibers für Windows 2000/XP	6
Installation des Druckertreibers für Windows Vista	7
Deinstallieren des Druckertreibers für Windows Vista	10
Drucken von einer Anwendersoftware aus	13
Druck abbrechen	17

SHINKO ELECTRIC CO., LTD. SOFTWARE-LIZENZVEREINBARUNG

WICHTIGER HINWEIS:

LESEN SIE DIESE VEREINBARUNG SORGFÄLTIG DURCH, BEVOR SIE DIE SOFTWARE DER MIT DEM DRUCKER GELIEFERTEN CD-ROM BENUTZEN.

DURCH DIE BENUTZUNG DIESER SOFTWARE WILLIGEN SIE IN DIE BEDINGUNGEN DIESER VEREINBARUNG EIN. WENN SIE NICHT MIT DEN BESTIMMUNGEN UND BEDINGUNGEN DIESER VEREINBARUNG EINVERSTANDEN SIND, BENUTZEN SIE DIESE SOFTWARE EINSCHLIESSLICH DER AUF DER CD-ROM BEFINDLICHEN DOKUMENTE NICHT, UND GEBEN SIE DAS GESAMTE PRODUKT UNVERZÜGLICH IHREM HÄNDLER ZURÜCK.

1. LIZENZ

SHINKO ELECTRIC CO., LTD. („SHINKO“) gewährt Ihnen das nicht-exklusive Recht, eine Kopie der SOFTWARE unter den Bestimmungen und Bedingungen dieser Vereinbarung zu benutzen.

2. BENUTZUNGSEINSCHRÄNKUNGEN

Sie dürfen die SOFTWARE nur auf einem einzigen Computer benutzen. Sie dürfen die SOFTWARE nicht verändern, zurückentwickeln, dekompileieren oder deassemblieren.

3. GARANTIEVERZICHT

Diese SOFTWARE wird Ihnen geliefert "WIE SIE IST", dies ohne Garantie oder Haftung jeglicher Art. SHINKO, seine Lizenzgeber oder Händler garantieren nicht dafür, daß die in dieser SOFTWARE enthaltenen Funktionen Ihre Bedürfnisse erfüllen werden, oder daß die Bedienung dieser SOFTWARE ununterbrochen und einwandfrei funktionieren wird.

4. HAFTUNGSBESCHRÄNKUNG

Keinesfalls werden SHINKO, seine Lizenzgeber oder Händler Ihnen gegenüber für beiläufig entstandene Schäden, Folgeschäden, indirekte Schäden oder Strafe einschließende oder besondere Schäden haften, einschließlich jeglicher Gewinnverluste oder entgangener Gewinne, oder anderer, sich aus der Benutzung oder Unmöglichkeit der Benutzung dieser SOFTWARE ergebender Schäden, dies auch dann, wenn SHINKO auf die Möglichkeit solcher Schäden hingewiesen wurde.

Einige Staaten oder Gerichtsstände gestatten einen Haftungsausschluß oder eine Haftungseinschränkung für beiläufig entstandene Schäden oder Folgeschäden nicht, es kann daher sein, daß die hier genannten Haftungsbeschränkungen nicht auf Sie zutreffen.

5. LAUFZEIT, BEENDIGUNG

Diese Lizenz ist gültig, bis sie beendet wird. Sie können die Lizenz jederzeit beenden, indem Sie die SOFTWARE und alle Kopien jeglicher Art vernichten. Diese Lizenz erlischt, ohne daß Ihnen dies mitgeteilt wird, wenn Sie gegen eine Bestimmung oder Bedingung dieser Lizenz verstoßen. Bei Beendigung sind Sie verpflichtet, die SOFTWARE und alle Kopien jeglicher Art zu vernichten.

6. EXPORTBESCHRÄNKUNGEN

Sie willigen darin ein, alle internationalen und nationalen Gesetze und Bestimmungen zu erfüllen, die für die SOFTWARE und deren Benutzung Ihrerseits gelten, einschließlich, ohne darauf beschränkt zu sein, der von der japanischen und anderen Regierungen erlassenen Endverbraucher-, Endbenutzungs-, und Zielortbeschränkungen.

Ohne damit die allgemeine Gültigkeit des Vorhergehenden einzuschränken, willigen Sie darin ein, die Software oder jegliches direkt daraus gewonnene Produkt nicht direkt oder indirekt zu irgendeinem Zielort, einer Firma oder Person zu exportieren, reexportieren, umzuleiten oder zu übertragen, deren Zugang auf Grund internationaler oder nationaler Gesetze oder Bestimmungen oder der Gesetze oder Bestimmungen anderer Gerichtsstände eingeschränkt oder verboten ist.

Verwendung Ihres Druckers mit Windows-Computern

Der mitgelieferte SP-300 Druckertreiber ermöglicht Ihnen, ein auf Ihrem Computer gespeichertes Bild mit dem digitalen Fotodrucker der Serie SP-300 auszudrucken. Um ein Bild von Ihrem Computer zu drucken, brauchen Sie eine Anwendersoftware, die das Bild öffnen und mit dem Druckertreiber drucken kann.

Systemvoraussetzungen

Um den mitgelieferten Druckertreiber zu verwenden, brauchen Sie einen mit folgenden Systemvoraussetzungen ausgestatteten Computer:

Betriebssystem: Windows 2000 Professional /

Windows XP Home Edition / Windows XP Professional (32 bit) /

Windows Vista (32 bit)

CPU: Pentium 150 MHz oder höher (Windows 2000 Professional)

Pentium 300 MHz oder höher (Windows XP Home Edition / Windows XP Professional)

x86 Prozessor 1 GHz oder schneller (Windows Vista)

RAM: 64 MB oder mehr (Windows 2000 Professional)

128 MB oder mehr (Windows XP Home Edition / Windows XP Professional)

512 MB oder mehr (Windows Vista Home Basic)

1 GB oder mehr (Windows Vista Home Premium / Business / Ultimate)

Freier Festplattenplatz: 650 MB oder mehr (Windows 2000 Professional)

1,5 GB oder mehr (Windows XP Home Edition / Windows XP Professional)

15 GB oder mehr (Windows Vista)

(Dies hängt von der Anzahl der zu druckenden Kopien ab.)

Schnittstelle: In den PC eingebauter USB-Port.

CD-ROM Laufwerk: Zur Installation der Software.

Hinweise

- (1) Schließen Sie den Drucker auf jeden Fall direkt an Ihren Computer an. Anschluss per USB-Hub kann dazu führen, dass der Drucker nicht richtig funktioniert.
- (2) Verwenden Sie den Drucker nicht zusammen mit anderen USB-Geräten außer einer USB-Tastatur oder USB-Maus.
- (3) Schließen Sie nicht zwei oder mehr digitale Fotodrucker der Serie SP-300 gleichzeitig an.
- (4) Ziehen Sie das USB-Kabel während der Datenübertragung oder des Druckens nicht heraus. Dies kann dazu führen, dass der Drucker nicht richtig funktioniert.
- (5) Der Druckertreiber kann nicht für Netzwerk-Drucker verwendet werden.
- (6) Microsoft und Windows sind eingetragene Handelsmarken oder Handelsmarken der Microsoft Corporation.
- (7) Andere oben nicht erwähnte Namen oder Produkte könnten eingetragene Handelsmarken oder Handelsmarken ihrer jeweiligen Firmen sein.

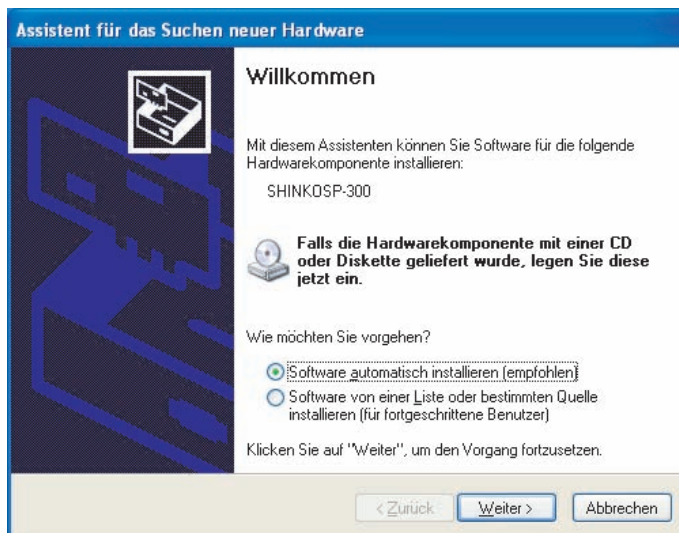
Installation des Druckertreibers für Windows 2000/XP

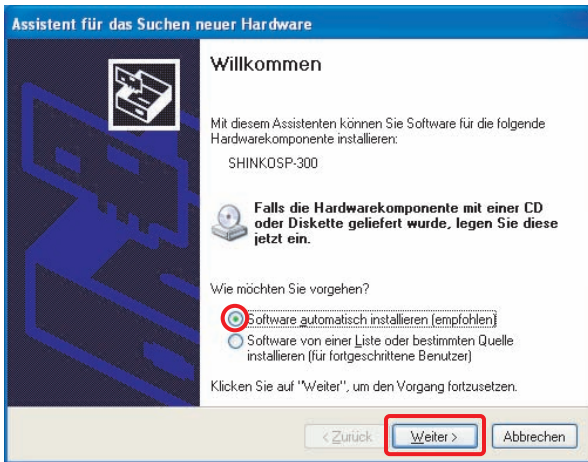
HINWEISE

- Die Erklärungen dieses Abschnitts basieren auf Windows XP. Bei anderen Windows-Versionen können die tatsächlichen Bildschirminhalte und Durchführungsprozesse von den in diesem Dokument gezeigten abweichen.

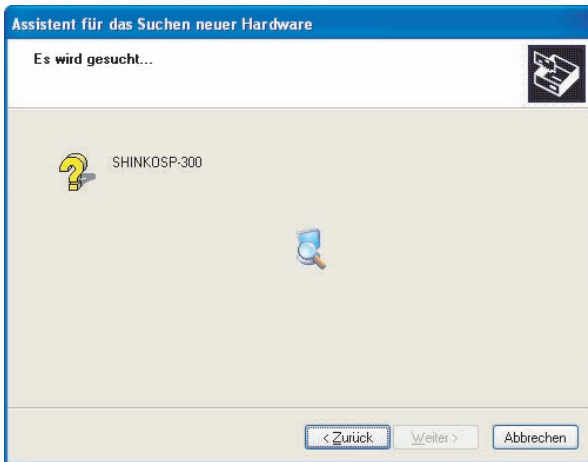
1. Stellen Sie sicher, dass der Drucker ausgeschaltet und nicht am Computer angeschlossen ist.
2. Schalten Sie den Computer an, um Windows zu starten.
 - Melden Sie sich für die Installation des Treibers in Windows 2000 Professional als „Administrator“ an.
 - Melden Sie sich für die Installation des Treibers in Windows XP als Benutzer mit der Berechtigung eines Computeradministrators an.
 - Stellen Sie sicher, dass alle Anti-Viren-Programme ausgeschaltet und andere laufende Programme beendet sind, bevor Sie den Treiber installieren.
3. Legen Sie die mitgelieferte CD-ROM mit dem Namen „SP-300 series“ in das CDROM-Laufwerk ein.
4. Schalten Sie den Drucker ein.
5. Verbinden Sie den Drucker mit Hilfe des USB-Kabels mit Ihrem Computer.

Sobald die Verbindung hergestellt ist, erscheint das folgende Fenster automatisch auf Ihrem Monitor.

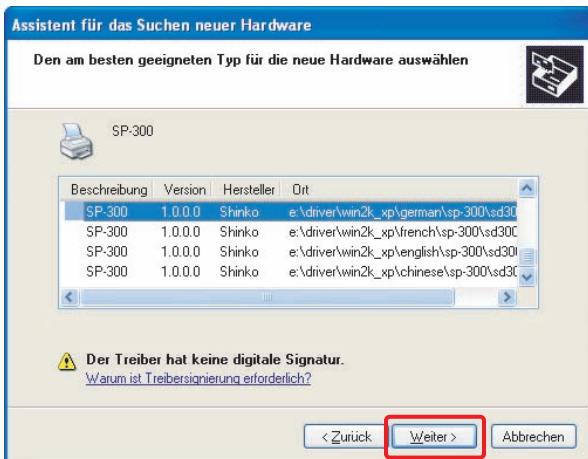




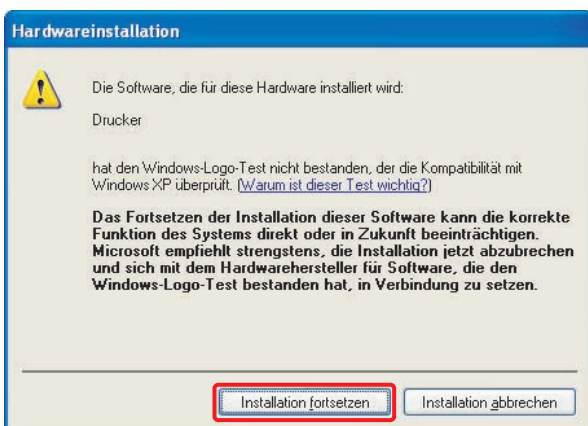
6. Klicken Sie "Weiter".



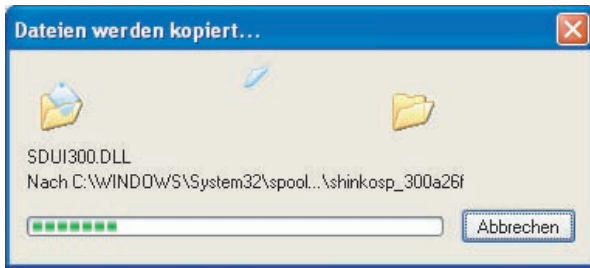
7. Es wird gesucht...



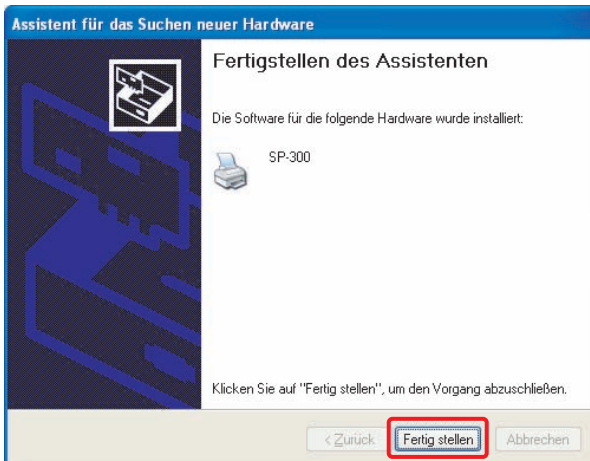
8. Wählen Sie eine Sprache und das zu verwendende Betriebssystem und klicken Sie dann auf "Weiter".



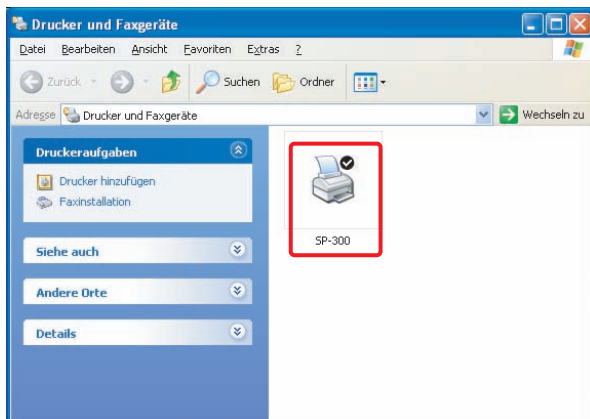
9. Klicken Sie auf "Installation fortsetzen"



10. Dateien werden kopiert...



11. Klicken Sie "Fertig stellen".



12. Das "SP-300"-Druckersymbol erscheint im Fenster "Drucker und Faxgeräte".

Deinstallieren des Druckertreibers für Windows 2000/XP

Folgen Sie dem unten stehenden Prozess, um den Druckertreiber zu deinstallieren.

1. Entfernen Sie das USB-Kabel von Ihrem Computer.
2. Wählen Sie "Systemsteuerung" aus dem Windows Start-Menü und klicken Sie dann auf "Drucker und Faxgeräte". Klicken Sie bei Windows 2000 auf "Drucker".
3. Rechtsklicken Sie auf das "SP-300"-Symbol und wählen Sie "Löschen" aus dem Popup-Menü.
4. Klicken Sie auf "Ja" bei der Frage "Möchten Sie den Drucker 'SP-300' wirklich löschen?" im Dialogfeld.
Die relevanten Dateien des Systems werden gelöscht.
5. Klicken Sie auf "Sereigenschaften" im "Datei"-Menü.
6. Wählen Sie die Registerkarte "Treiber", wählen Sie dann "SP-300" und klicken Sie dann auf "Entfernen".
7. Folgen Sie den Anweisungen auf dem Bildschirm, wenn eine Bestätigungsnachricht erscheint.

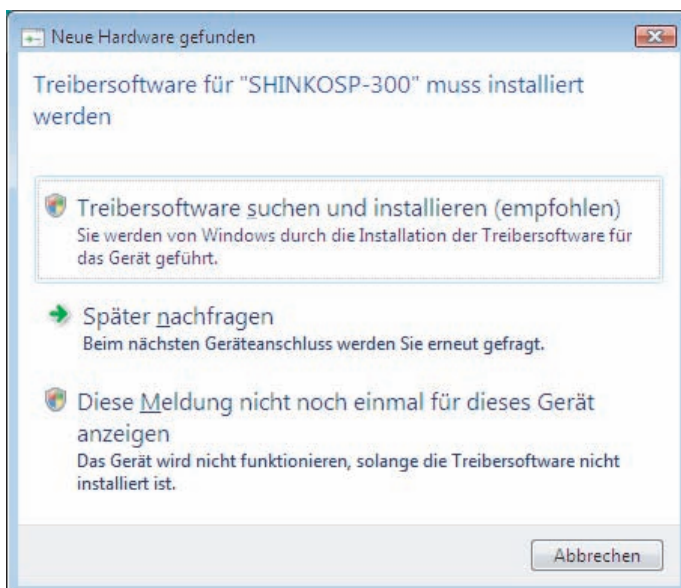
Installation des Druckertreibers für Windows Vista

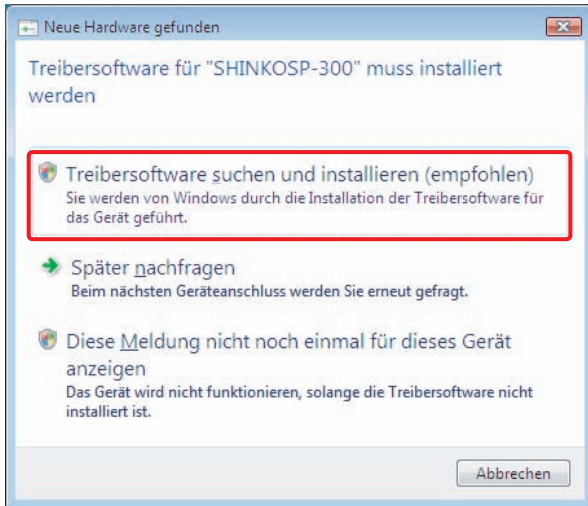
HINWEISE

- Die Erklärungen in diesem Abschnitt basieren auf Windows Vista Business. Bei anderen Windows Vista-Versionen können die tatsächlichen Bildschirminhalte und Durchführungsprozesse von den hier gezeigten abweichen.

1. Achten Sie darauf, dass der Drucker ausgeschaltet und nicht mit dem Computer verbunden ist.
2. Schalten Sie den Computer ein, um Windows zu starten.
 - Achten Sie darauf, sich bei Windows als "Administrator" anzumelden.
 - Achten Sie darauf, alle Anti-Virus-Programme auszuschalten und alle laufenden Programme zu schließen, bevor Sie den Treiber installieren.
3. Legen Sie die beigelegte CD-ROM gekennzeichnet mit "SP-300-Serien" in das CD-ROM-Laufwerk ein.
4. Schalten Sie den Drucker ein.
5. Verbinden Sie den Drucker mit Hilfe des USB-Kabels mit Ihrem Computer.

Sobald die Verbindung hergestellt ist, erscheint das folgende Fenster automatisch auf Ihrem Monitor.

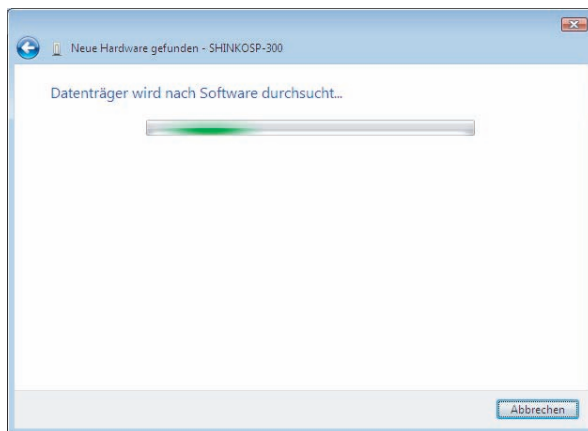




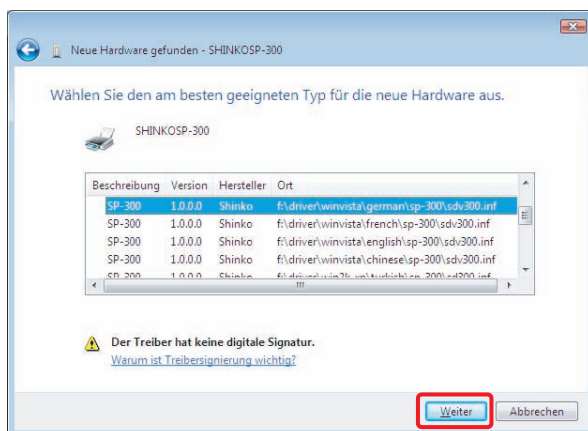
6. Klicken Sie auf "Treibersoftware suchen und installieren (empfohlen)".



7. Klicken Sie auf "Weiter"



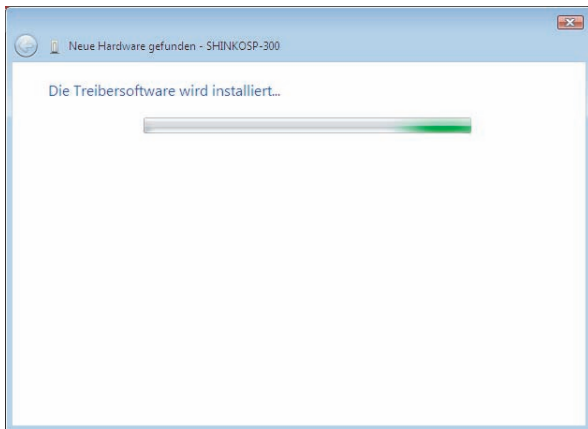
8. Datenträger wird nach Software durchsucht...



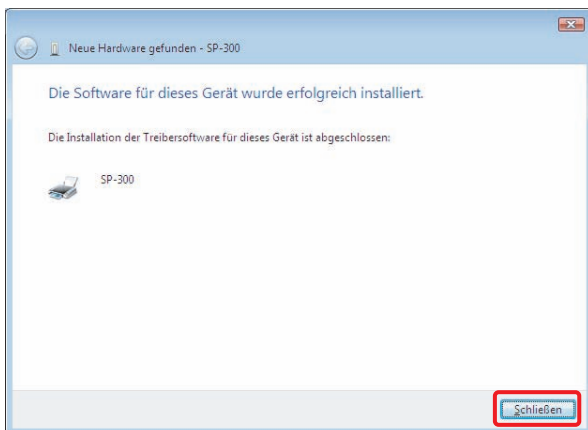
9. Wählen Sie eine Sprache und das zu verwendende Betriebssystem und klicken Sie dann auf "Weiter".



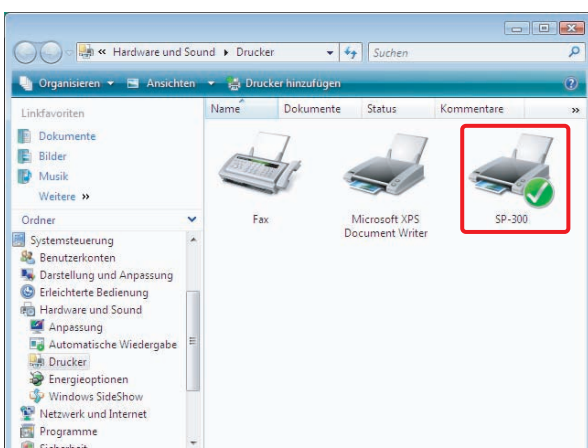
10. Klicken Sie auf “Diese Treibersoftware trotzdem installieren”.



11. Die Treibersoftware wird installiert...



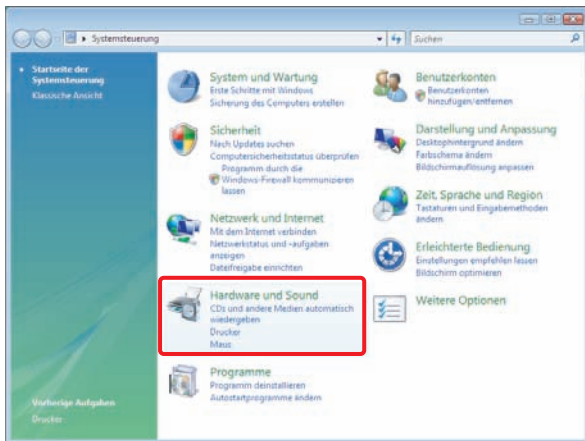
12. Klicken Sie auf “Schließen”.



13. Das “SP-300”-Druckersymbol erscheint im Fenster “Drucker”.

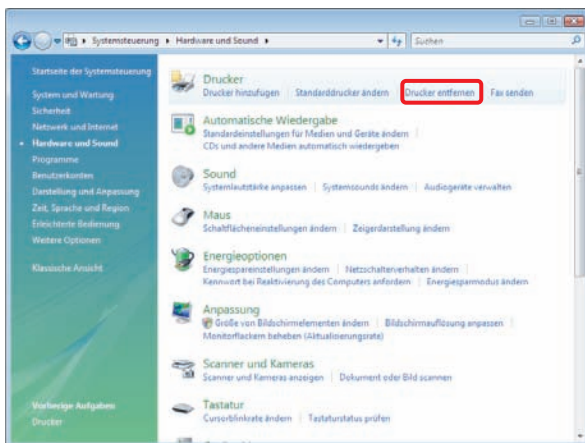
Deinstallieren des Druckertreibers für Windows Vista

Folgen Sie dem unten stehenden Prozess, um den Druckertreiber zu deinstallieren.

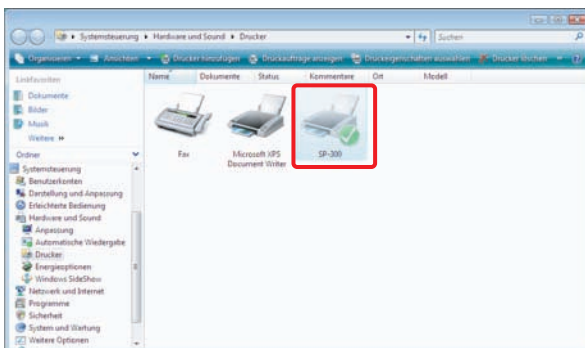


1. Entfernen Sie das USB-Kabel von Ihrem Computer.

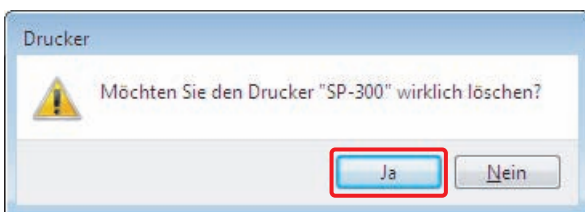
2. Öffnen Sie das Systemsteuerungsfenster aus dem Windows Start-Menü und klicken Sie dann auf "Hardware und Sound".



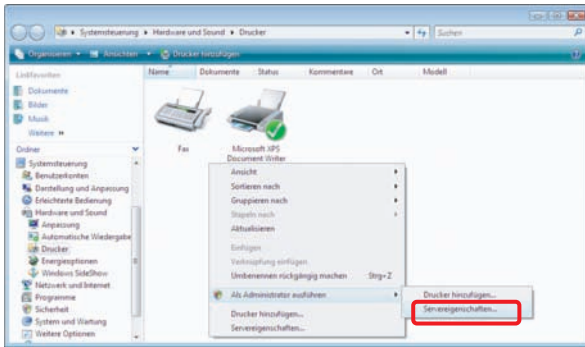
3. Klicken Sie auf "Drucker entfernen" aus "Drucker".



4. Wählen Sie das "SP-300"-Druckersymbol und klicken Sie auf "Diesen löschen".

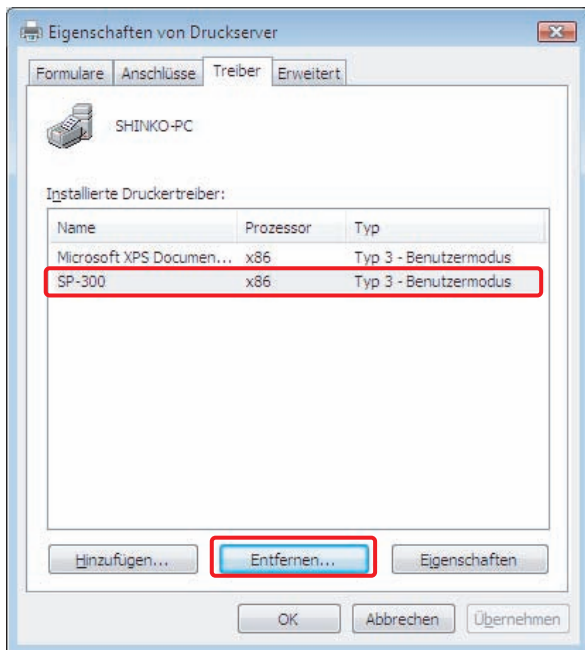


5. Klicken Sie auf "Ja".

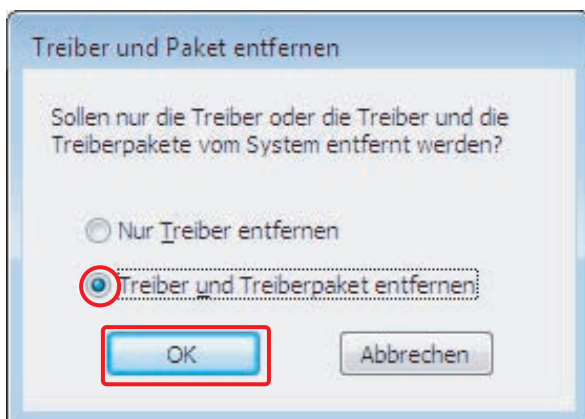


6. Rechtsklicken Sie auf das "Drucker"-Fenster und wählen Sie "Als Administrator ausführen" und klicken Sie dann auf "Servereigenschaften...".

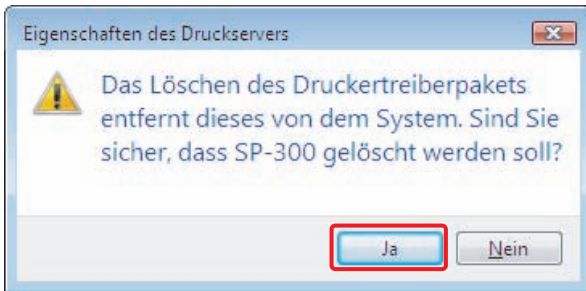
Beachten Sie: Eine Benutzerkonto-Kontrollnachricht kann erscheinen und Ihre Bestätigung fordern, damit Windows fortfahren kann. Klicken Sie auf "Fortfahren", damit der Treiber deinstalliert werden kann.



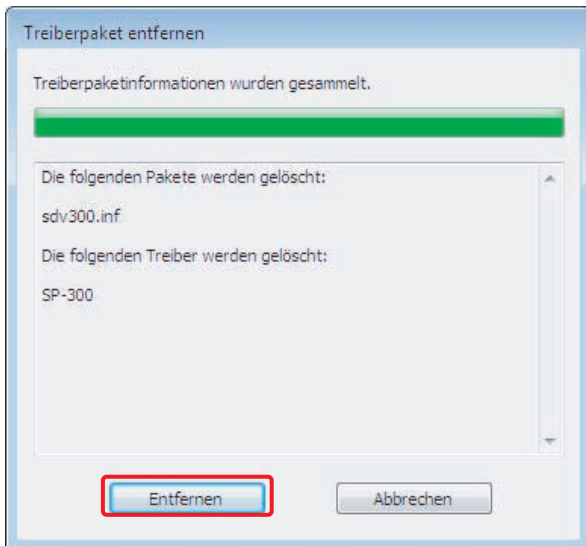
7. Wählen Sie die Registerkarte "Treiber", wählen Sie "SP-300" und klicken Sie dann auf "Entfernen".



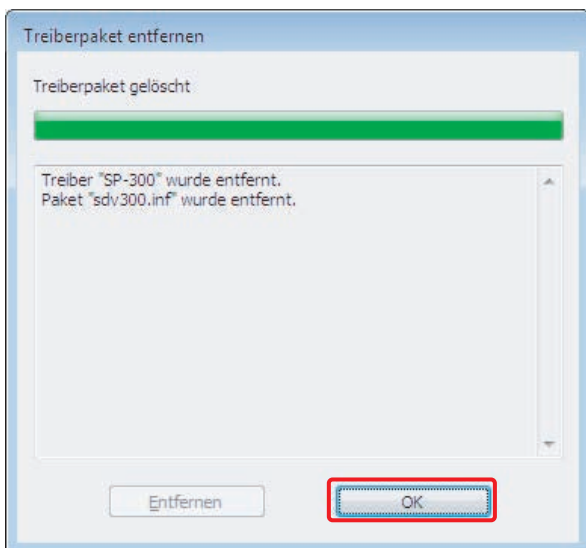
8. Wählen Sie "Treiber und Treiberpaket entfernen" und klicken Sie dann auf "OK".



9. Klicken Sie auf "Ja".



10. Klicken Sie auf "Entfernen".



11. Klicken Sie auf "OK".

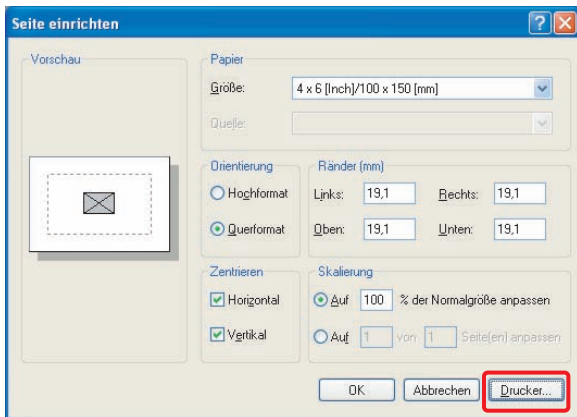
Drucken von einer Anwendersoftware aus

Sie können den "Druck"-Befehl einer Anwendersoftware verwenden, um ein Bild mit dem digitalen Fotodrucker der Serie SP-300 von Ihrem Computer zu drucken.

HINWEISE

- **Stellen Sie vor dem Drucken sicher, dass der Drucker mit einem angemessenen USB-Kabel ordnungsgemäß an Ihrem Computer angeschlossen ist.**
- In diesem Abschnitt werden die Voreinstellungen des Treibers und das Drucken mit dem "Paint"-Programm als einer typischen Anwendersoftware beschrieben.
- Die Erklärungen dieses Abschnitts basieren auf Windows XP.
- Die geeignete Bildgröße beträgt 1816 x 1240 (Pixel) für eine Größe von ca. 10 x 15 cm oder 1544 x 1108 (Pixel) für eine Größe von ca. 9 x 13 cm. Stellen Sie auch in der von Ihnen verwendeten Anwendersoftware die Auflösung auf 300 dpi.
- Sogar mit diesen Einstellungen könnten die Ränder eines Bildes abgeschnitten werden. Sollte dies der Fall sein, verkleinern Sie das Bild, bis es auf die Seite passt.

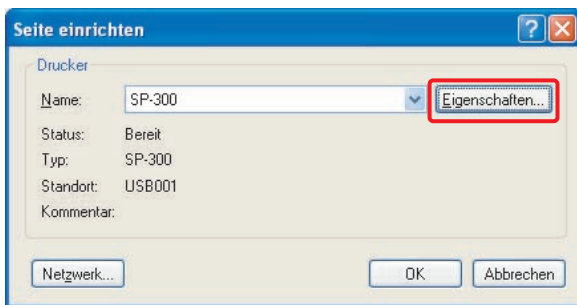
1. Starten Sie die Anwendersoftware und öffnen Sie das zu druckende Bild.
2. Klicken Sie im “Datei”-Menü der Anwendung “Seite einrichten”.
Das Dialogfenster “Seite einrichten” erscheint.



3. Seite einrichten

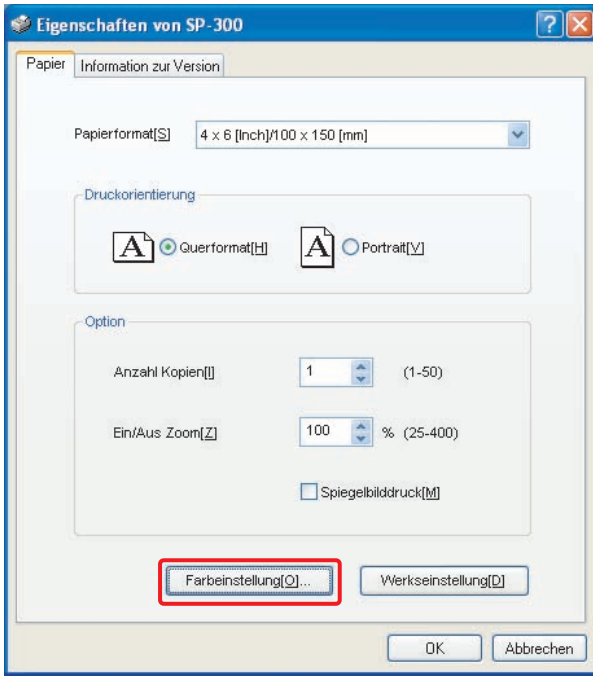
Ihre Anwendersoftware könnte etwas anders aussehen.

- 3-1. Klicken Sie “Drucker”, um das Dialogfenster “Seite einrichten” aufzurufen.



- 3-2. Wählen Sie “SP-300” .

- 3-3. Klicken Sie “Eigenschaften...”
Das SP-300-Druck-Einstellungsfenster wird angezeigt.



3-4. Wählen Sie im Tab-Fenster “Papier” die Druckorientierung des Bildes entweder als “Portrait” oder “Querformat”.

3-5. Anzahl Kopien
Stellen Sie die Anzahl der Kopien ein.
Wirkungsbereich : 1 ~ 50
(Standard : 1)

3-6. Ein/Aus Zoom
Stellen Sie den Prozentsatz in “Ein/Aus Zoom” ein.
Die Bildgrößenverstellung beginnt in der Mitte.
Wirkungsbereich : 25 ~ 400
(Standard: 100)

3-7. Spiegelbilddruck
Wählen Sie diese Option, wenn Sie ein spiegelverkehrtes Bild drucken möchten.

3-8. Farbeinstellung
Wenn Sie diesen Knopf klicken, erscheint das Fenster “Farbeinstellung”.

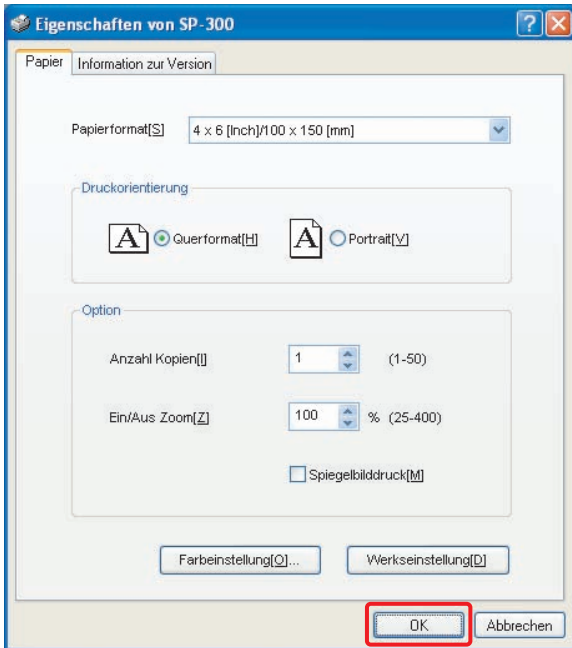


3-9. Helligkeit
Sie können die Helligkeit einstellen.

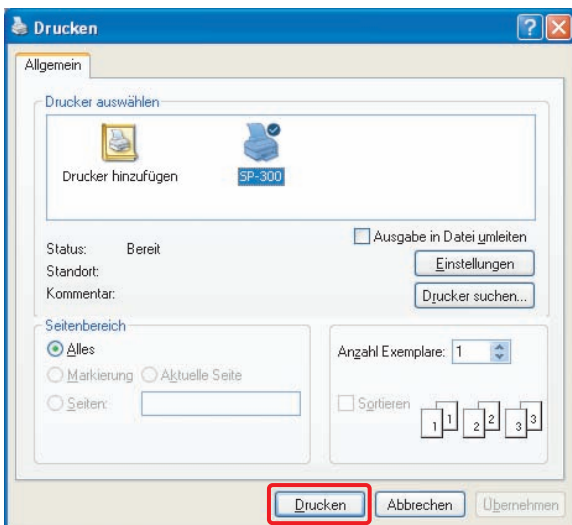
3-10. Kontrast
Sie können den Kontrast einstellen.

3-11. Sättigung
Sie können die Sättigung einstellen.

3-12. Klicken Sie “OK”



3-13. Klicken Sie "OK", um das Dialogfenster "Seite einrichten" zu schließen.



4. Klicken Sie im "Datei"-Menü der Anwendersoftware "Drucken".
Das Dialogfenster "Drucken" erscheint.

5. Klicken Sie "Drucken".
Der Drucker beginnt zu drucken.

Druck abbrechen

- Wenn die Anwendersoftware das Druckdialogfenster zeigt, klicken Sie “Stop” oder “Löschen”. Der Druckauftrag wird gelöscht und das Dialogfenster geschlossen.
- Wenn der Druckauftrag sich schon in der Druckliste befindet,
 1. Klicken Sie im Systemsteuerungsfenster “Drucker” (Windows 2000 Professional) oder “Drucker und Faxgeräte” (Windows XP).
 2. Klicken Sie das “SP-300”-Icon mit einem Doppelklick an.
Das “SP-300”-Fenster erscheint. Die Dokumente in der Druckliste werden im Fenster angezeigt.
 3. Klicken Sie das Dokument an, das Sie löschen möchten.
 4. Klicken Sie im “Drucker”-Menü “Drucker anhalten” oder “Alle Druckaufträge abbrechen”.
Das Dokument wird von der Liste entfernt und der Druckauftrag abgebrochen.
Für Einzelheiten siehe die Windows-Dokumentation.

HINWEISE

Sollte der Druck bereits begonnen haben und das Druckpapier schon eingezogen worden sein, so brechen Sie den Druck nicht ab.
Bitte warten Sie, bis der Druck vollständig beendet ist.